

생각을 성과로 바꾸는 협업도구

2018. 1

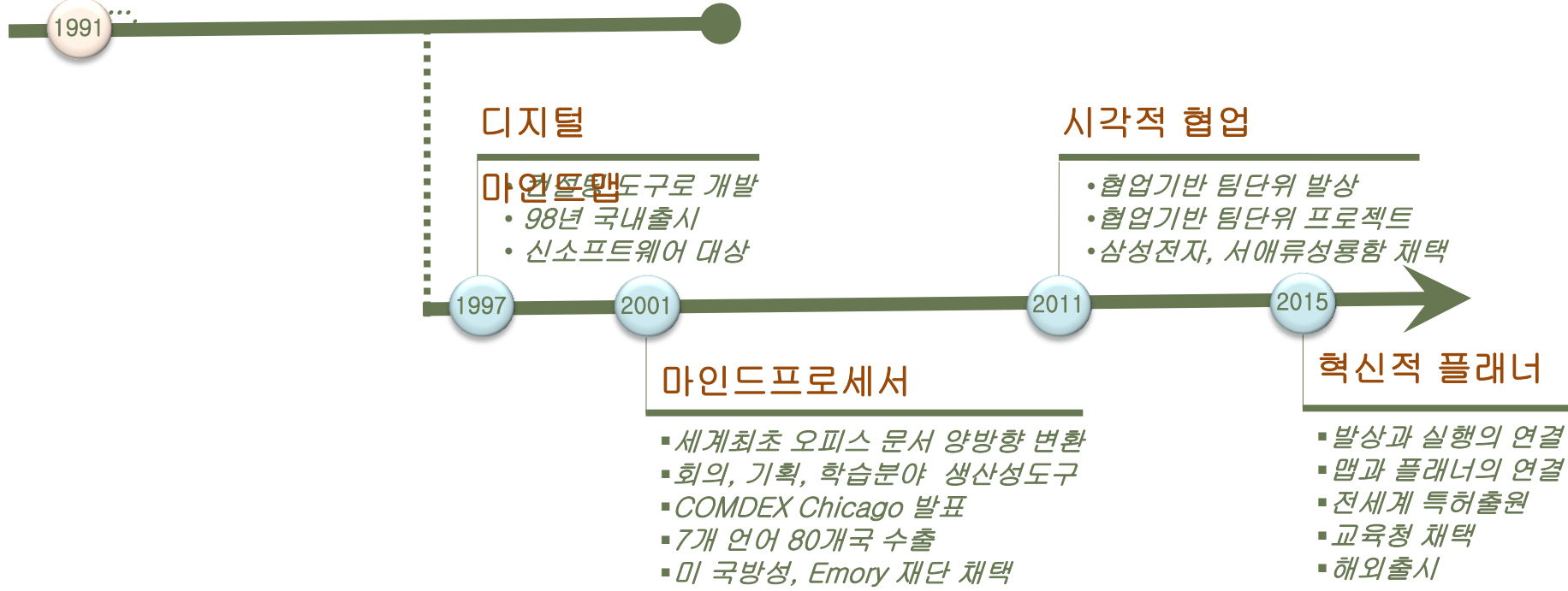
ThinkWise PQ

회사연혁

● 1991 ~ 2017

시뮬레이션 전문기업

- 국내최초 시뮬레이션 언어개발, 신소프트웨어 대상
- 국내외 170여 개 시뮬레이션 프로젝트 수행
- 현대차 인도, 삼성 슬로바키아, 기아차 슬로바키아, LG 멕시코,



ThinkWise

사용자의 소리를 통하여 ThinkWise의 개념을 이해

✦ 최소의 노력으로 최대의 효과를...

개인의 복잡한 생각을 체계적으로 정리하는데 이보다 더 좋은 Tool은 없다. 우리 부서는 의사결정 회의나 아이디어도출 회의는 반드시 ThinkWise로 회의록을 대신한다. 바로 즉석에서 가장 양질의 결과를 얻어내면서 시간과 노력은 최소화 할 수 있는 것이다. 그리고 각 개인별로 업무를 추진할 때도 특별한 경우가 아니면 반드시 ThinkWise를 사용하도록 하고 있다. 부서장인 나부터 ThinkWise의 진수를 맛 보았기 때문이다.

전 삼성전자 반도체 제조혁신 그룹장

✦ 혁신적인 업무도구 ThinkWise

정리된 맵을 보면 거의 3시간의 강의분량이 머리 속에 생생하게 그려지고, 그 시간도 10분 정도면 충분했습니다. 또한 내가 어디를 더 보충해야 하고, 무엇을 놓쳤는지도 알 수 있었습니다. 회의의 결론이 명확해지고, 그 결론에 이르기까지의 과정을 ThinkWise를 통해 공유함으로써 오류나 빠진 부분들을 챙길 수 있었습니다.

한국도로공사 책임연구원

✦ 효과적인 정보요약 및 분석 도구 ThinkWise

수많은 자료들이 매일 쏟아져 나온답니다. 이것들을 일일이 수집해서 정리하여 분석하는 일이 제 일이죠. 방대한 정보를 각 파트별로 구분지어서 수집, 업데이트 하는 일을 수작업으로 한다는 것은 거의 불가능합니다. ThinkWise가 있었기에 가능할 수 있었습니다.

펀드매니저

ThinkWise 제품구성

모듈	설명
대시보드	<ul style="list-style-type: none"> • 나를 중심으로 현재/과거/미래 보기 • 나의 비전/프로젝트목록/일정현황 보기
맵핑	<ul style="list-style-type: none"> • 떠오르는 생각을 빠르게 정리하여 시각화 • 생각의 단계부터 정리/문서화까지 하나의 도구로 정리 • 소통과 협업을 통한 공동작업 지원
플래너	<ul style="list-style-type: none"> • 전체구조와 세부일정을 함께 보면서 정리 • 조직의 전체일정 팀/개인의 일정과 프로젝트를 한눈에 파악 • 구글드라이브/캘린더 연동
Mobile	<ul style="list-style-type: none"> • 안드로이드/아이폰/패드에서도 동일하게 편집 • 일정 및 맵편집 연동, 협업/클라우드 지원

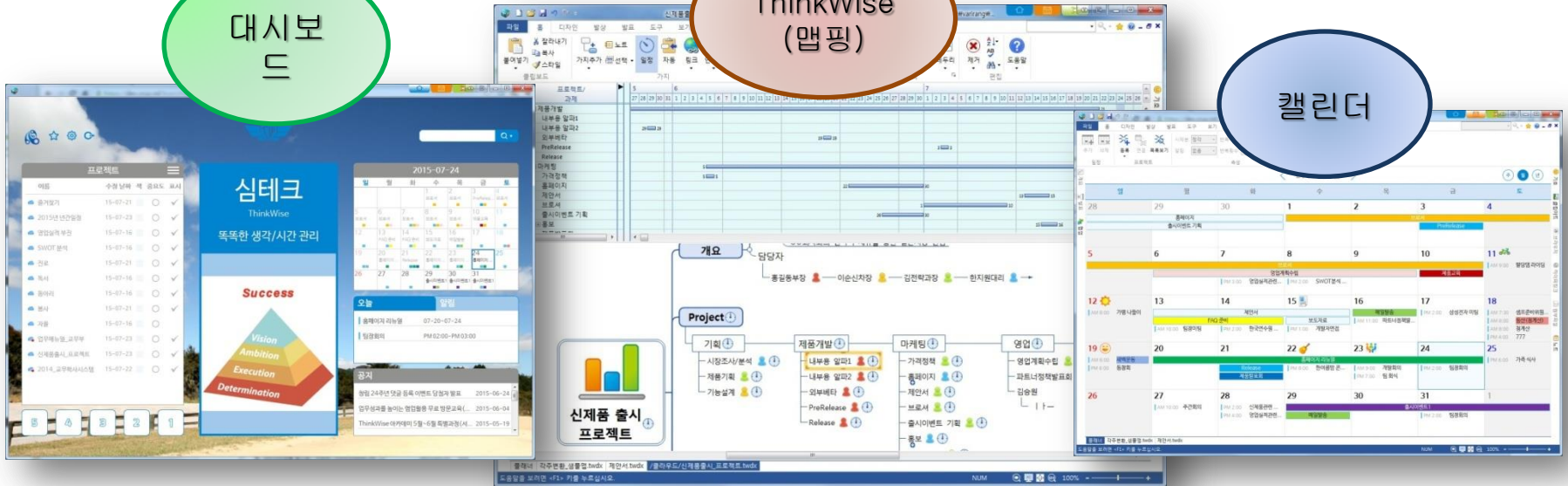


Mobile

대시보드

ThinkWise (맵핑)

캘린더



ThinkWise 활용 - 프로젝트관리(협업)

- 한 화면에서 프로젝트, 일정, 인원, 산출물까지 관리
- 불필요한 회의,미팅제거/ 구성원의 모든 회의/의사내용 취합/ 전체 현황을 공유

조직내 협업화면

1 한 화면에서 Map 과 Tree 구조로 모든 프로젝트 관리

2 한 화면에서 협업의 모든 일정관리

3 한 화면에서 프로젝트에 관여하는 모든 인원관리

4 한 화면에서 모든 산출물 관리

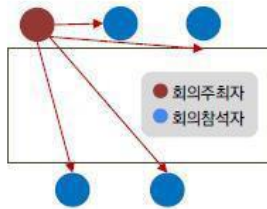
아...!! ThinkWise는 한 화면에서 협업의 모든 부분을 처리할 수 있구나!!
(일정/인원/산출물/회의/프로젝트 관리까지..)

ThinkWise 활용 - 회의

높은 도입비용 과 복잡한 시스템 연동 때문에 고민했던 영상회의구축을 ThinkWise 협업시스템과 무료 Skype를 연동해 회의진행은 효율적으로 하면서 가격은 저렴하게 구현하실 수 있습니다.

기획 의도, 정책방향 결정 등 각종 회의 효율화 및 협업성과 창출

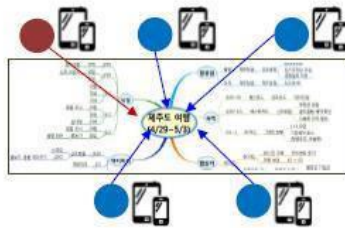
기존 회의



✓ 회의 주최자가 대부분의 역할 수행
 ✗ 주최자 역량에 따라 회의품질 좌우

구분	주최자	참석자
발제	●	
진행	●	(진행에 참여하지 않으며, 수동적 입장)
의견제안	●	○ (의견제안을 전혀 하지 않는 참석자 발생)
방향정리	●	
회의록	● (직접 회의록을 작성하며, 주관 개입 개연성 높음)	○ (주최자가 공유하지 않는 한 회의록 볼 수 없음)

To-Be



✓ PC, 태블릿 이용 공동으로 Map 작성
 ✗ 주최자 단독이 아닌, 협업으로 회의진행

구분	주최자	참석자
발제	●	
진행	●	● (모두 Map 작성 권한 있으므로, 모두 진행에 참여)
의견제안	●	● (누가 의견을 내지 않는지 파악 가능, Text 형태로 제안 가능)
방향정리	●	● (모두 Map 작성 권한 있으므로, 방향 정리도 공유)
회의록	● (협업하여 작성한 Map이 회의록 역할)	● (협업하여 작성한 Map이 회의록 역할)



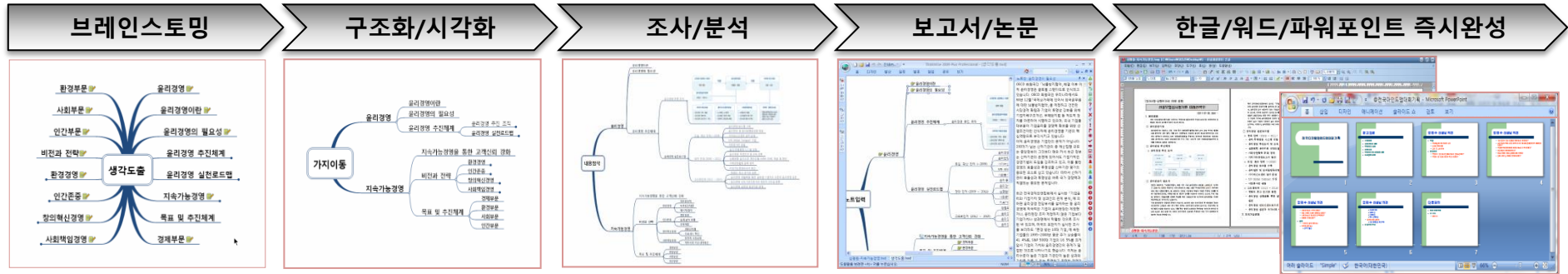
ThinkWise 와 Skype의 연동을 통해 무료영상회의 진행

기대 효과

- ① 업무전체를 한눈에 보면서 회의진행이 가능
- ② skype 연동으로 무료 화상회의 진행 가능
- ③ 별도의 회의록 작성이 필요 없음
- ④ 회의참석자 모두가 실시간으로 모든 파일공유
- ⑤ 빠른 의사결정을 위한 투표 / 채팅기능 제공
- ⑥ 기존 화상시스템 단점보완 또는 대체

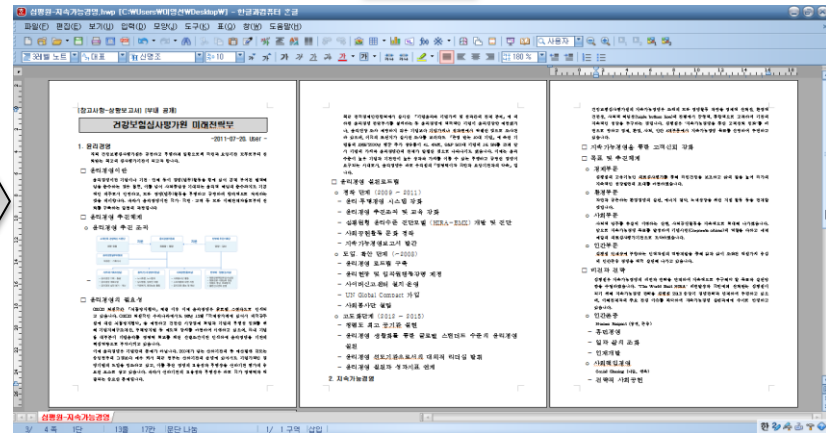
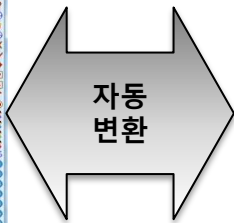
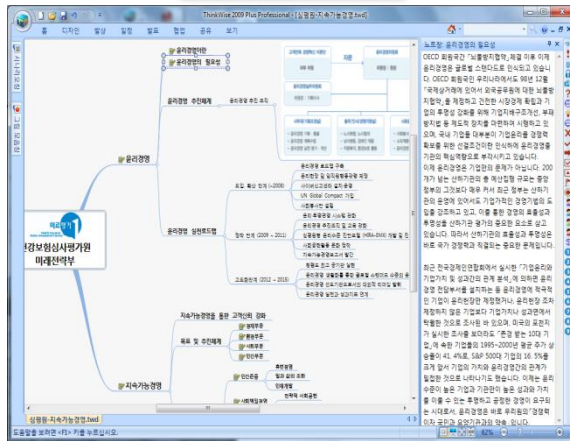
ThinkWise 활용 - 아이디어발상/기획

브레인스토밍, SWOT 분석 등, 창의적 아이디어 발상부터 기획, 분석, 보고서 완성까지 시각적 사고를 통한 창의적 역량 강화에 탁월합니다.



ThinkWise

한글

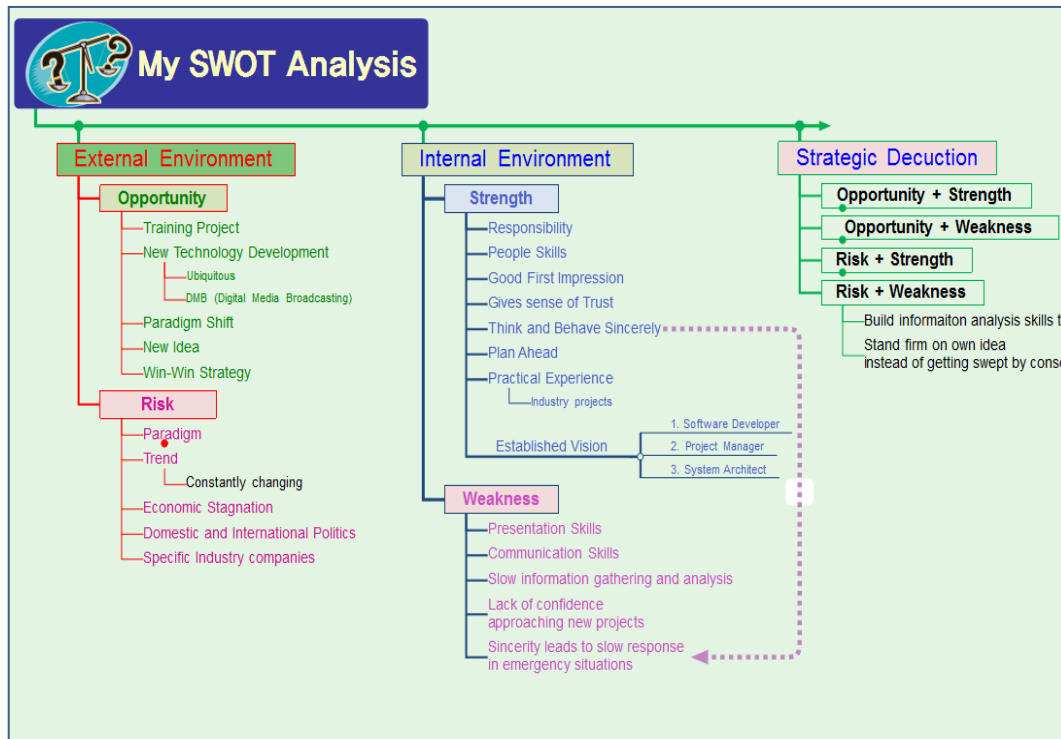


기대 효과

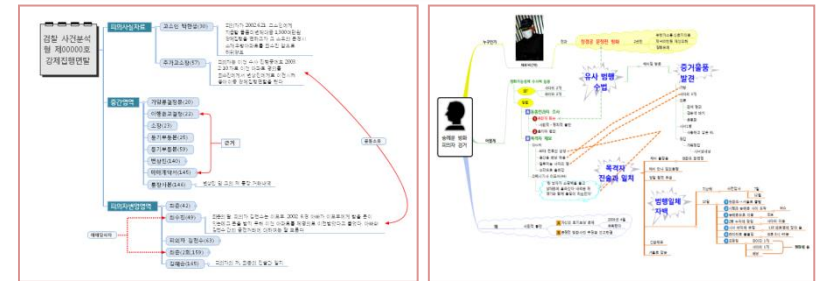
- ① 맵으로 작성한 각종 기획/분석/보고서등은 한글 및 MS 워드, 파워포인트 등으로 자동 변환
- ② 사용중인 한글 및 워드 양식을 등록하여 용도에 맞게 변환

ThinkWise 활용 - 문제해결

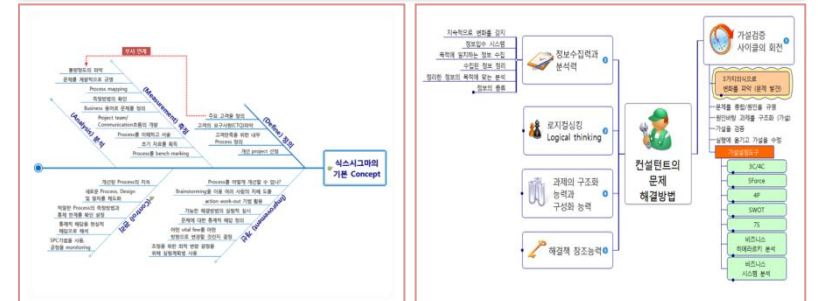
많은 정보를 한눈에 펼쳐놓고 상관관계를 파악하여 문제를 해결해 나가는 과정에서 조감적으로 접근 하도록 도와주기 때문에 문제 해결에 도움이 됩니다.



사건분석/조사, 문제해결



식스시그마, 트리즈

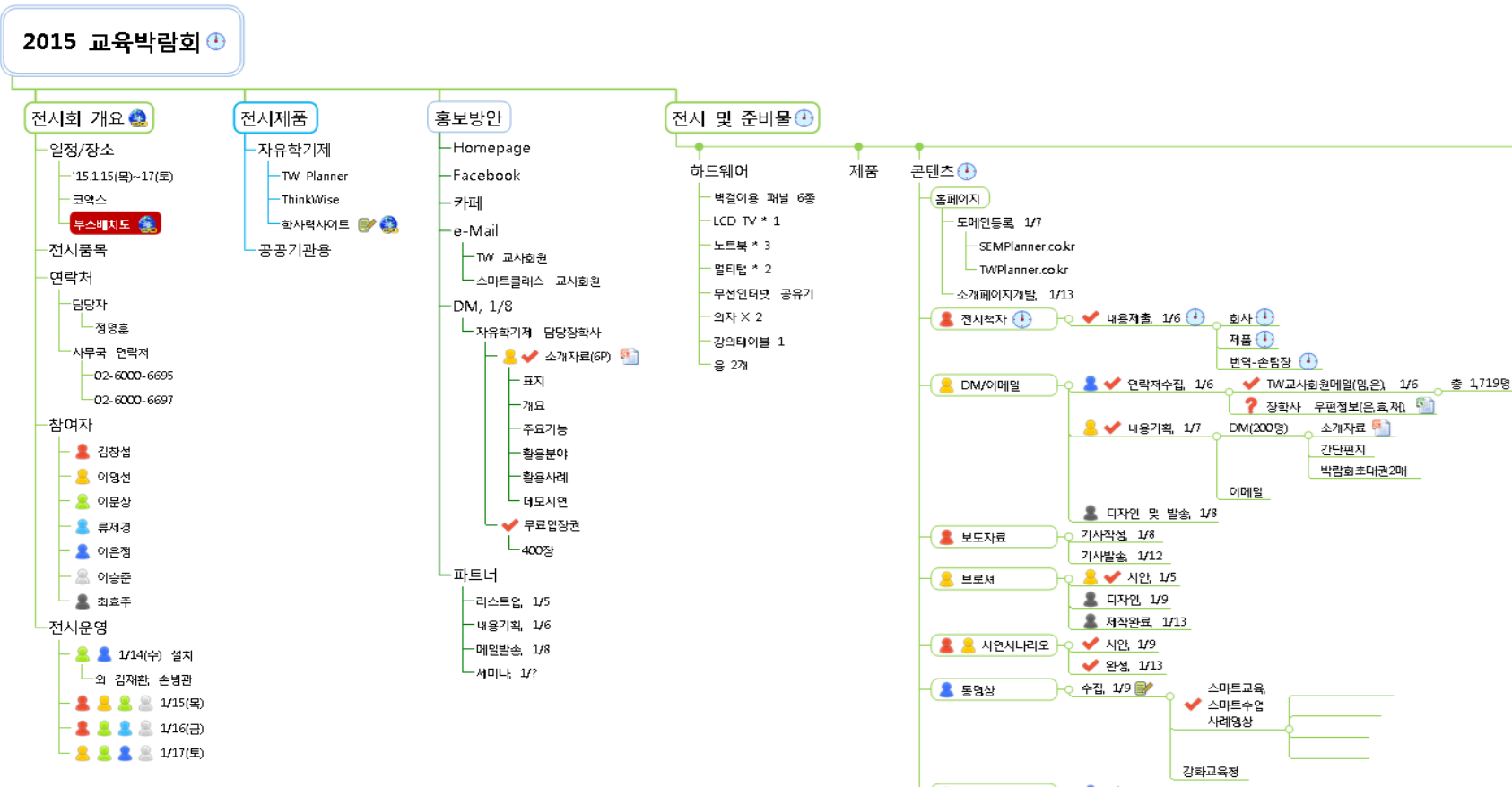


기대 효과

- ① 발생한 모든 이슈들을 한눈에 펼쳐놓고 구조화 및 상관관계를 정리해 나가는 과정에서 직관적 사고를 유도하여 보다 신속하게 문제를 해결할 수 있음

ThinkWise 활용 - 업무기획/관리

업무/프로젝트 진행에 필요한 모든 절차, 담당자, 일정, 산출물 등을 통합적으로 관리하며 업무 전체를 장악하여 관리할 수 있습니다.



기대 효과

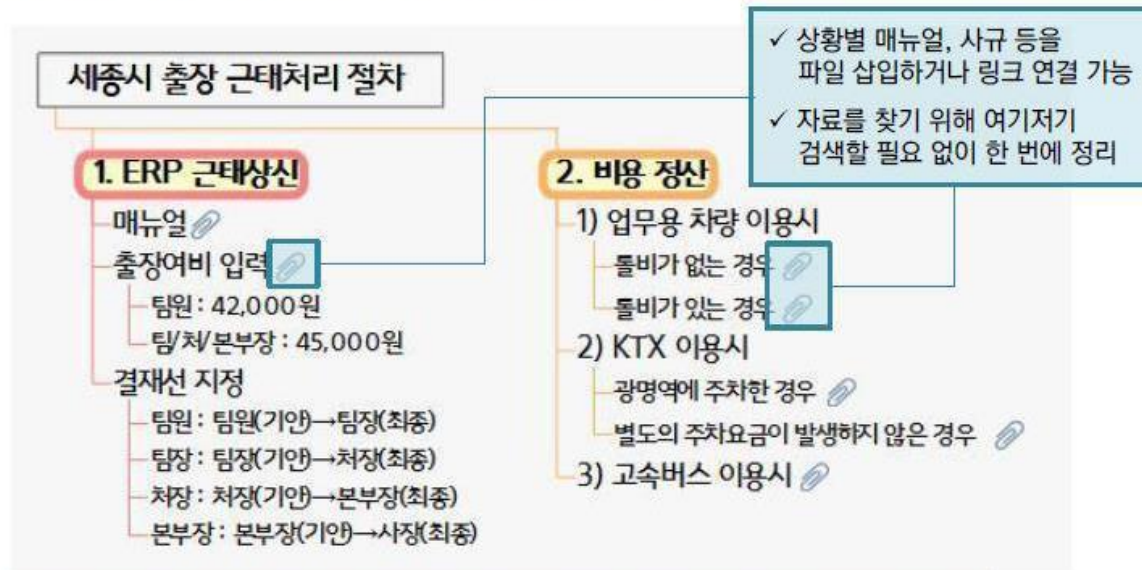
- ① 프로젝트 전체 업무를 조감적으로 장악할 수 있으며, 모든 업무별 관련 자료(내용,파일,링크)를 해당 부분에 입력하여 팀원간 실시간 공유 및 자료의 관리가 용이

ThinkWise 활용 - 업무매뉴얼/절차서

업무 프로세스별로 세부내역을 모두 정리하여 맵 한장으로 업무와 관련 자료를 관리함으로 새로운 담당자도 빠르게 업무를 파악할 수 있습니다.

④ 양식/매뉴얼이 여기 저기 흩어져 있는 복잡한 프로세스를 한 눈에 정리

(프로세스
관리 예시)



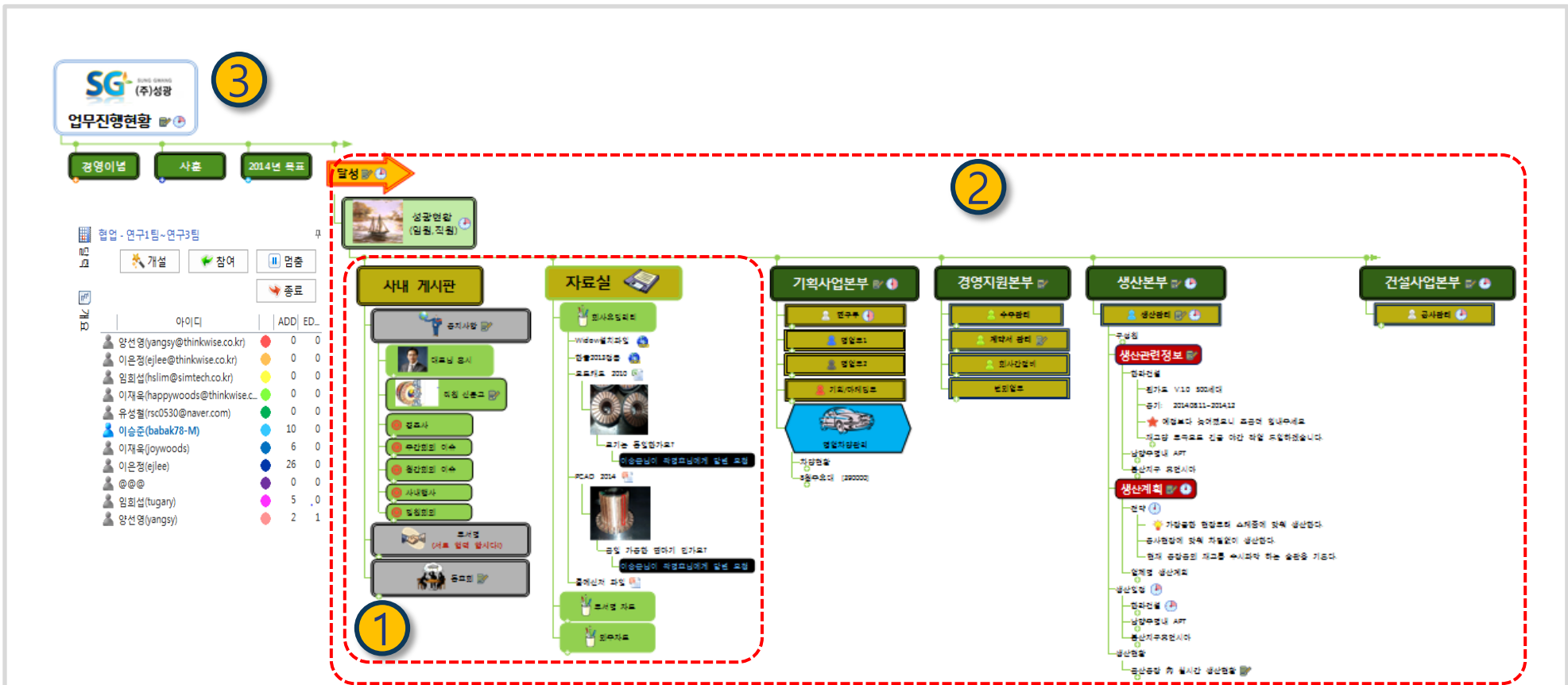
아우리 게시판, 사규 등에 흩어져 있던 세종시 출장 행정처리 관련 매뉴얼, 절차, 규정 등을 한 눈에 보기 쉽게 정리

기대
효과

- ⊖ 담당업무를 절차별로 모든 세부내역과 관련 자료를 관리하게 되므로 신규 담당자도 빠르게 업무를 파악하고 적응할 수 있음

ThinkWise 활용 - 지식관리

입체적인 자료관리 부터 조직의 프로젝트관리까지, 더 나아가 지식관리시스템으로 활용이 가능합니다.

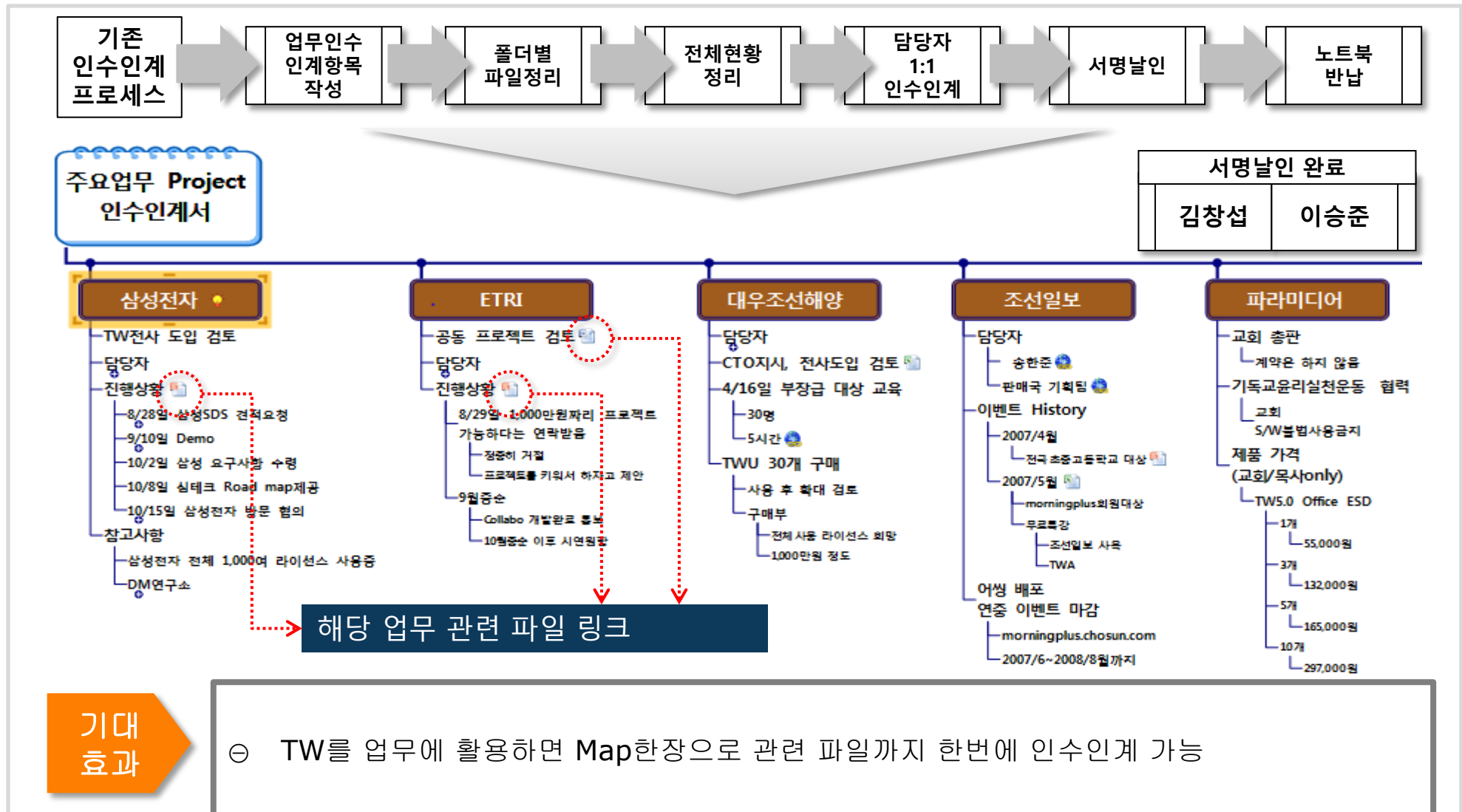


기대 효과

- ⊖ 단순한 게시판에서 입체적인 파일관리 까지
- ⊖ 각 부서별로 업무진행 현황 공유를 통해 전체 프로젝트 관리를 한꺼번에
- ⊗ 업무구성원의 커뮤니케이션, 프로젝트 진행과정 등이 실시간 댓글 형태의 노하우로 축적되면서 사내지식관리시스템(KMS)로 승화


ThinkWise 활용 - 인수인계

복잡하고 시간 걸리는 인수인계는 평소 관리하던 한 장의 Map으로 깔끔하게 처리할 수 있습니다.



도입 사례 _ 삼성전자

집단지성을 통한 브레인스토밍/회의용으로 도입했으나 업무보고/취합 등 활용분야로 확대



도움말 | 문서템플릿자료실

SKMS Smart Briefing System

업무작성 >

주소록 >

My Briefing

검색

중요도	팀	제목	작성자	최종접속자	최종접속일시	
★	TEAM	출시행사기획안	김학서	김우송	구축년도	적용시스템
★		3_2주 주간보고서	정은아	정은아	2011	지식관리시스템(모자이크)
★	TEAM	제1연구소 SProject	고명운	김아림	2013	연구과제관리시스템
★	TEAM	제2연구소 PProject	김재우	허영호	적용분야	
★		해외출장보고서	정은아	정은아	<ul style="list-style-type: none"> ▪ 브레인스토밍/회의 (보고서 자동서식 적용/변환) ▪ 각종 보고 및 업무취합 ▪ 연구과제관리 ▪ 지식관리 	

* 이해를 돕기 위한 참고화면입니다

[기획] Trip Planning

[기획] 중국전시회문리

[문제해결] SWOT Analysis

[문제해결]다리미_문제

[정보관리] Arduino 북마크

[회의]타운홀미팅

도입 사례 _ 한국전자통신연구원(ETRI)

행정업무지원시스템(세어포인트기반)의 복잡한 자료를 사용자관점에서 쉽게 찾아갈 수 있도록 협업시스템과 연계하여 구성

구축년도	적용시스템
2012	행정지원사이트 Microsoft Sharepoint 기반

도입배경 및 효과

- 게시판 분야별로 게시판 위치 확인 후 검색
- 각 카테고리별로 안내내용과 혼합되어 표시
- 각 내용의 제.개정시 중복 게시
- 직선적 나열식으로 자료검색이 불편
- 원규/기준/매뉴얼의 접근방식 혁신필요

- 시각적으로 체계화되어 직관적으로 표현 (물리적인 파일구조(Sharepoint)를 논리적인 구조로 표현)
- 전체를 한 눈에 파악할 수 있도록 한 장으로 표현가능
- 핵심내용 표현 용이
- 업무내용에 대한 전/후 관계를 쉽게 파악
- ETRI의 행정지원 업무혁신을 통한 선진화

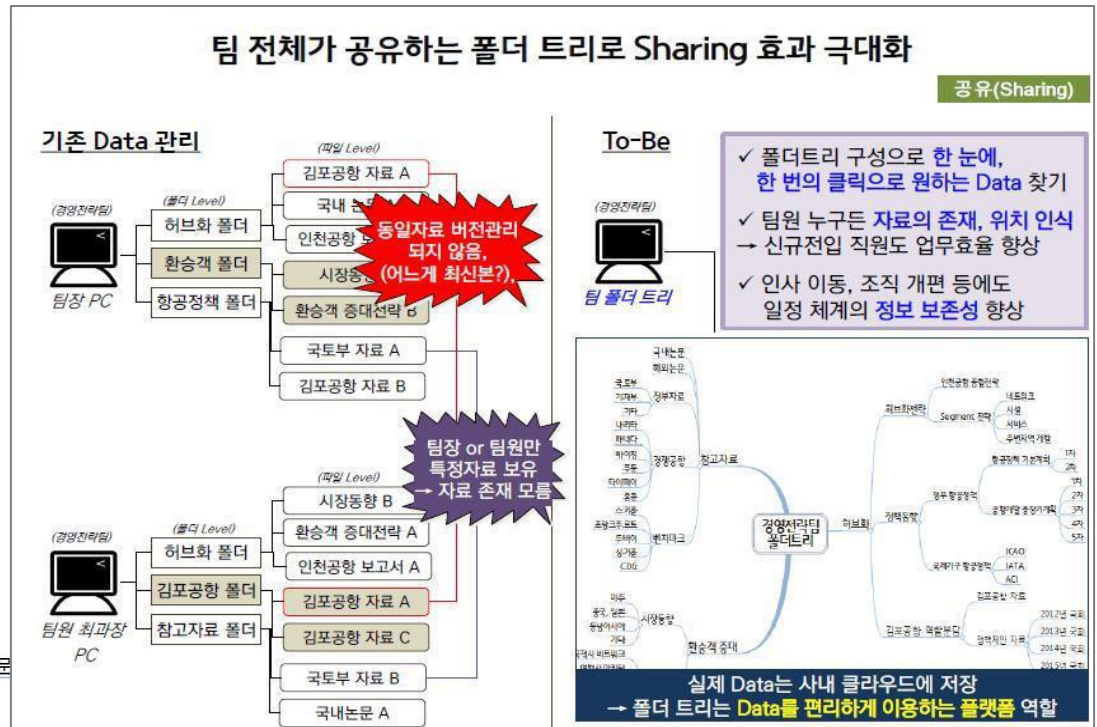
The screenshot shows the ETRI CMS interface with a document list on the left and a detailed mind map on the right. The mind map is centered on '연구사후관리' (Research Post-Management) and branches into three main categories: '특허' (Patent), '기술이전' (Technology Transfer), and '표준화정보' (Standardization Information). Each category contains numerous sub-items with icons, representing a complex and interconnected knowledge structure.

도입 사례 _ 인천국제공항공사

세어포인트기반의 업무포탈시스템과 연계하여 개인의 역량을 조직전체로 확대



팀 전체가 공유하는 폴더 트리로 Sharing 효과 극대화



구축년도	적용시스템
2015	전사 협업시스템
2014	스마트워크추진팀

도입 사례 _ 해군/육군/교육사령부/공군/국군지휘통신사령부/US Army

기존 회의/업무취합/보고를 ThinkWise 협업시스템으로 대체



구축년도	적용체계
2014	작전망(KNCCS), 해군작전사
2015	국방망, 해군작전사

적용분야	업무
업무공유	배틀리듬, 상황일지, 상황전파
협업/회의	작전회의, 부대단결회의, 업무회의
자료공유	지시사항관리, 일정공유
개별업무	업무자료정리, 아이디어 정리, 문서작성, 개인일정 관리
업무매뉴얼	업무/장비매뉴얼 규정및 지침정리



TARDEC

(U.S. Army Tank Automotive Research Development and Engineering Center)

Each individual many have their specific usage. However, many of us use it for more than just **brainstorming/affinity diagramming during planning meetings**, but also **on a daily bases to manage our team & individual WBS of projects and services**. Some of the **more complicated WBS branches may be separately managed as a project (using the Gantt function)**,

도입 사례 _ 협업시스템 구축사례

기존 시스템에 (협업)모듈형태로 구축			
년도	고객명	활용분야	기존 시스템
2010	동양그룹	회의/업무/프로젝트관리	EP(그룹포털)
2011	삼성전자	회의/업무/매뉴얼/프로젝트	KM(지식관리)
		연구과제관리	과제관리
2012	ETRI	행정지원시스템 문서고도화	행정지원시스템
2013	대구교육연구정보원	협력학습/방과후학습/과제관리	대구사이버가정학습시스템
	KT 이노에듀	PC&Mobile 회의/협력학습	KT Smart Learning Platform
2014	해군작전사령부	작전회의	KNCCS
	강화교육지원청	자유학기제, 포트폴리오	자유학기제 홈페이지
	보훈공단	지식관리/회의/업무관리	지식관리시스템
	인천국제공항공사	업무/프로젝트/회의	Microsoft SharePoint
	한국남부발전	업무/프로젝트/회의	Microsoft SharePoint
2017	인천광역시교육청	자유학기제, 포트폴리오	자유학기제 홈페이지

별도의 협업시스템 구축		
년도	고객명	활용분야
2011	해군서애류성룡함	회의/업무/프로젝트
2013	한화케미칼	회의/업무/매뉴얼/프로젝트
2014	한화건설	업무취합/기획/회의/프로젝트
	크라운해태	업무보고/회의/기획
	한국생명공학연구원	EDM문서시각화/회의/프로젝트
2015	강남대	회의/업무/프로젝트/협력학습
	잉크테크	회의/업무/프로젝트
	해군작전사령부	회의/업무/프로젝트
2016	육군본부	회의/업무/프로젝트
	한국농어촌공사	회의/업무/프로젝트
	대법원	회의/업무보고, 취합/사건메모
	국군지휘통신사령부	회의/업무/프로젝트
	서강대	회의/업무/프로젝트/협력학습
2017	나우코스	회의/업무/프로젝트
	육군교육사령부	회의/업무/프로젝트
	텔스타홈텔	회의/업무/프로젝트
	공군본부	회의/업무/프로젝트
	한화엘앤씨	회의/업무/프로젝트, outlook연동
	재능교육	회의/업무/프로젝트
	국방부/국방전산정보원	회의/업무/프로젝트

Epilogue

ThinkWise는

- 지난 20년간 100% 자체 연구개발로 만들어진 토종SW
- 9개 언어 80여개국 수출
- 세계최초 맵을 오피스/한글로 문서변환
- 세계최초 발상, 실행을 연결한 플래너 탑재
- 세계최초 '프로젝트 능력(PQ)' 개념 창시

“생각을 성과로 바꾸는 협업도구”